

茂名新城规划批前公示

茂新城农规告-批前(2026)071号

公示说明

南海街道绿海社区下埠村李祝才申请住宅楼建设工程规划许可证(农建类)。根据《中华人民共和国行政许可法》、《中华人民共和国城乡规划法》等法律的规定,现将该方案向申请人和利害关系人进行公示,公开征询意见。

建设单位(个人)名称:李祝才

项目位置:南海街道绿海社区下埠村

建设规模:用地面积120平方米,层数3层,总建筑面积344.62平方米

建筑使用功能:住宅楼

申请内容:建设工程规划许可证(农建类)

公示日期:

2026年2月11日至2026年2月21日

附注:

1. 该图为示意图,图件以审批文件为准。

2. 信函反馈意见,请邮寄至茂名市电白区奥体大道129号茂名市自然资源局新城分局收。

邮政编码:525000

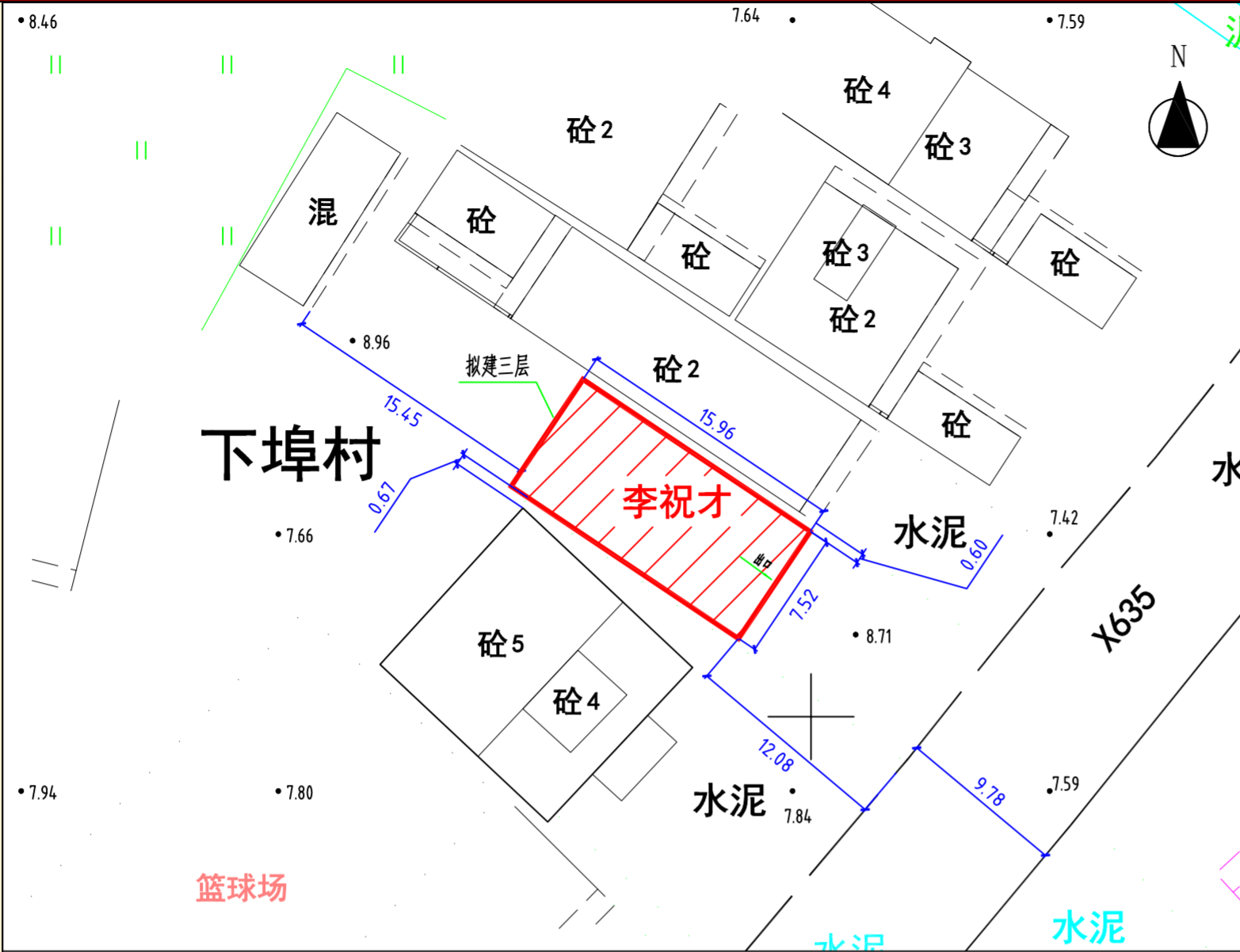
咨询电话:0668-2538932

3. 凡是与该项目审批有重大利害关系的公民、法人以及其它组织,如对该项目存在异议,应在公示期内持本人身份证件以及证明利害关系存在的证据材料,向我局提出书面意见。意见需注明真实联系人姓名、联系电话、联系地址和公示稿编号。

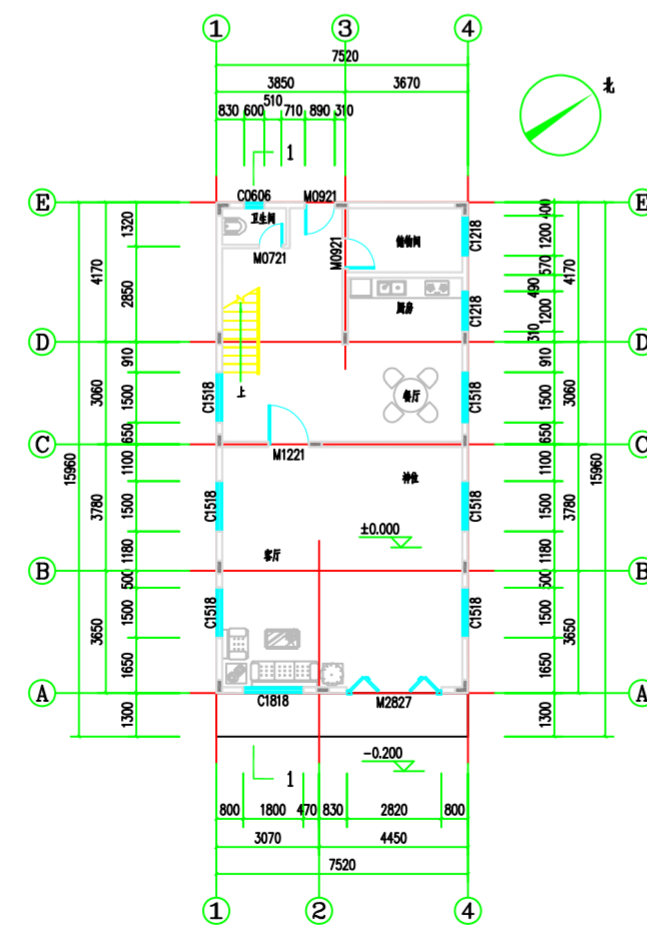
4. 有效反馈意见日期:公示日期内,信函反馈意见邮戳日不应超过公示日期最后一天的24:00,逾期视为无效意见,不予采纳。

5. 查询网址:

<http://www.sdb.gov.cn>

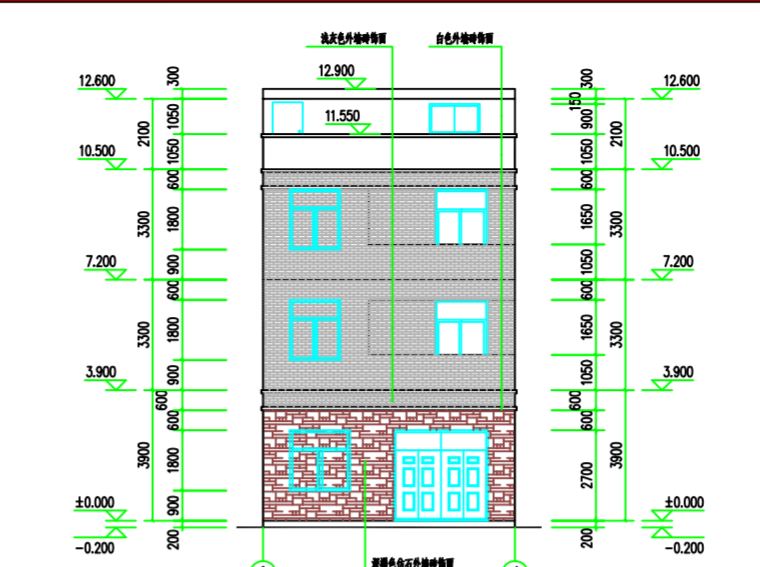


平面图

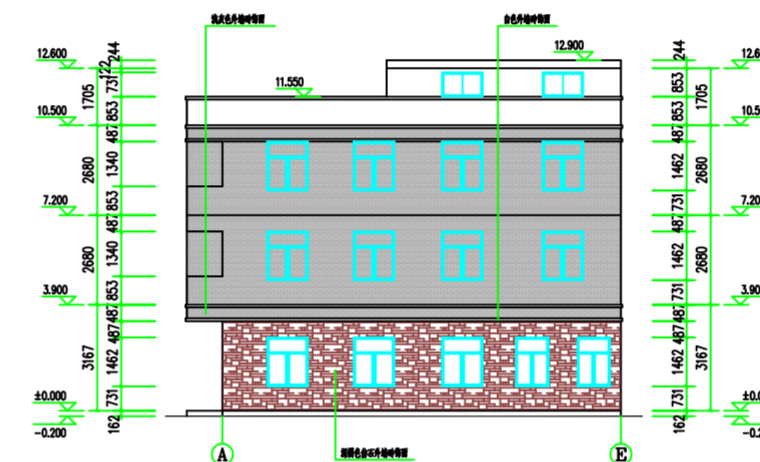


一层平面图 1:100

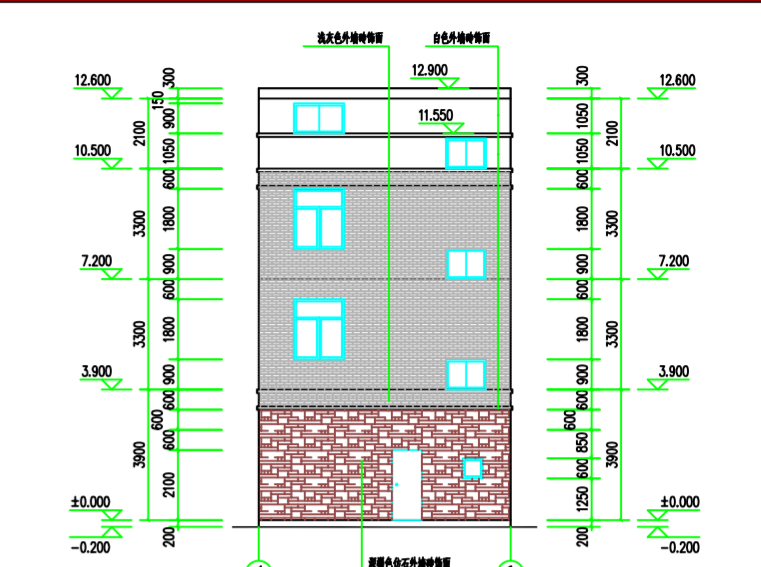
建筑面积: 110.24m²
总建筑面积: 344.62m²



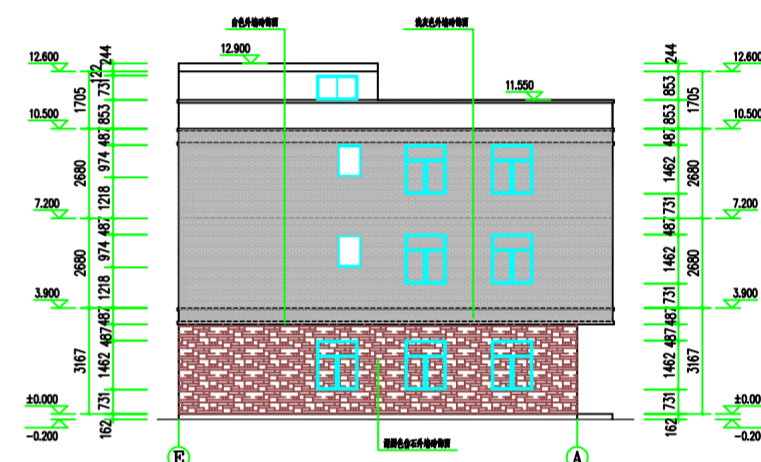
①—④轴立面图 1:100



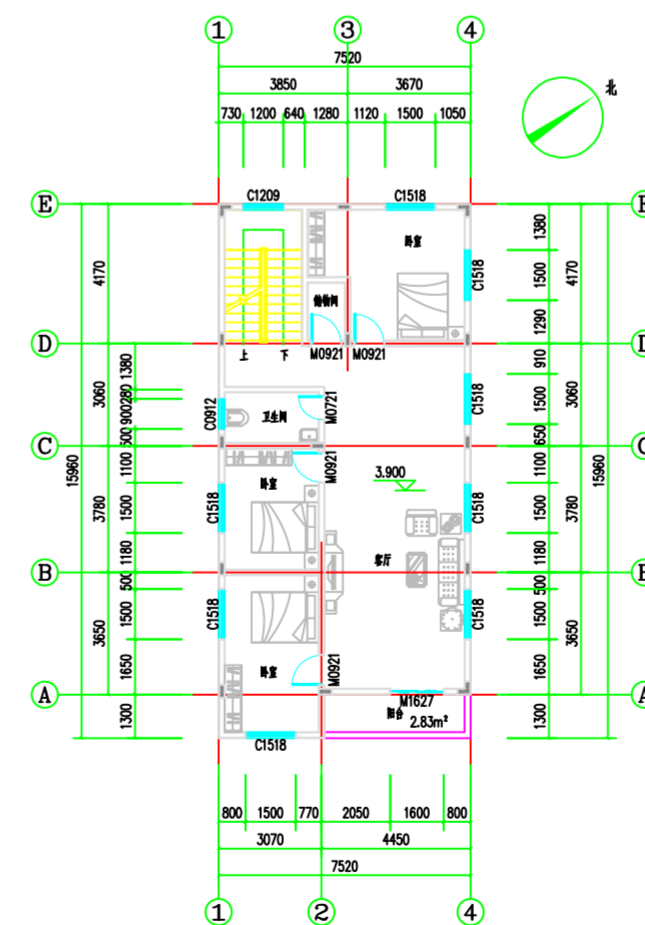
A—E轴立面图 1:100



④—①轴立面图 1:100

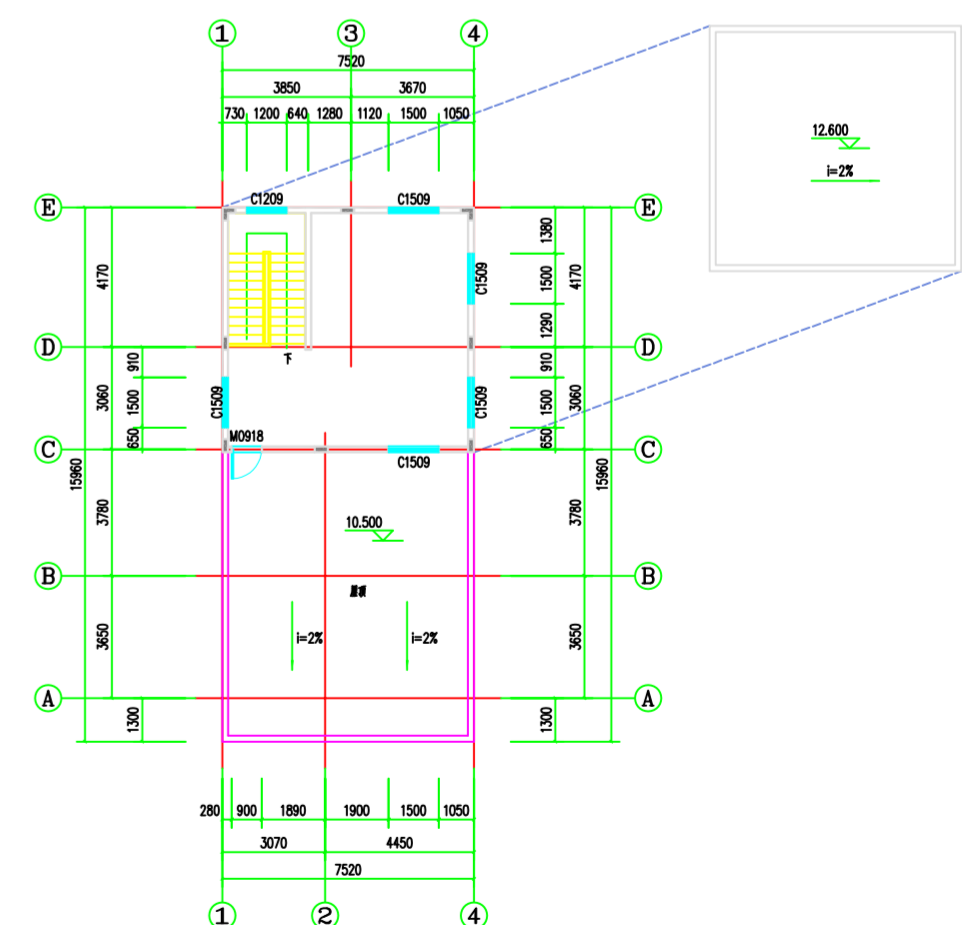


E—A轴立面图 1:100



二、三层平面图 1:100

建筑面积: 117.19m²
总建筑面积: 344.62m²



屋顶平面图 1:100

说明: 此图仅供参考, 不作为法律依据。
且防火间距等数据不低于3.00m。
此图仅供参考, 不作为法律依据。